

# ESTRATEGIAS

## CLÍNICA REINA LUCIA SAS

POLÍTICA DE PARTICIPACIÓN SOCIAL EN SALUD



# ¿QUÉ ES LA PARTICIPACIÓN SOCIAL EN SALUD?



Es una instancia de participación social que pretende fortalecer la participación activa comunitaria en salud en las Unidades de Servicios de Salud, con el fin de asesorar, apoyar y mejorar la calidad y oportunidad en la prestación de los servicios.



# ESTRATEGIAS CLÍNICA REINA LUCÍA

## FORTALECIMIENTO INSTITUCIONAL



Clínica  
Reina Lucía  
*¡Cuidamos de ti!*

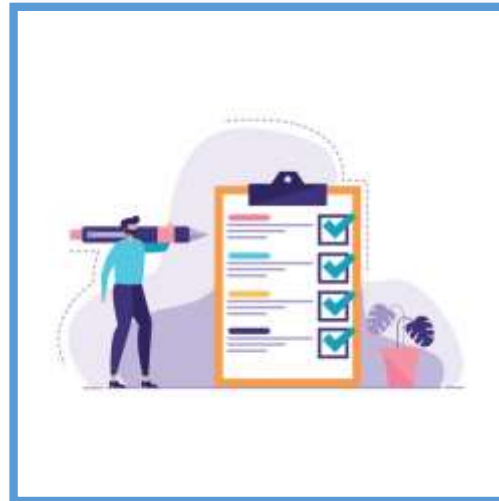
# LINEAS DE ACCIÓN

a. Destinar y gestionar los recursos financieros necesarios en los presupuestos en el nivel nacional y territorial orientados a fortalecer las estructuras administrativas y el recurso humano dedicado al fomento y gestión de los procesos de participación y en el desarrollo de la Política de Participación Social en Salud.



**Presupuesto para el desarrollo de las actividades del PPSS.**

b. Definir los programas de formación y capacitación al personal del sector salud para la generación de capacidades para el derecho a la participación social, así como, herramientas pedagógicas, didácticas y tecnológicas que permitan la intervención de la comunidad en el sector.



**Cronograma de formación del PPSS**

# LINEAS DE ACCIÓN

**c. Desarrollar una estrategia sistemática de asistencia técnica a las entidades territoriales para la implementación de la Política de Participación Social en Salud**



**Estrategia institucional para el PPSS.**

**d. Establecer mecanismos de cofinanciación de proyectos de inversión en los diferentes niveles de gobierno destinados a la promoción y gestión de la participación social en salud.**



**Gestionar recursos para el apoyo del PPSS.**

# LINEAS DE ACCIÓN

**E. Realizar gestiones interinstitucionales para la formación de la comunidad en planeación, Presupuestación y control social en salud**



Compartir Experiencias y generar convenios con instituciones que trabajen en el programa de PPSS

**f. Definir los lineamientos para las entidades territoriales Y entidades del sector salud que propendan por garantizar la participación en la decisión en la gestión del sector salud en el marco del cumplimiento de los objetivos de la Política de Participación Social en Salud**

## Secretaría de Salud

Interacción con el ente territorial para fortalecimiento del PPSS.

# LINEAS DE ACCIÓN

**g. Transversalizar los Procesos y dinámicas de participación social en el ciclo de las políticas públicas del sector salud A nivel nacional y territorial.**



PPSS dentro las estrategias institucionales que permitan la aplicación a los diferentes procesos

**h. Incorpora el enfoque diferencial en el desarrollo de los espacios de participación en salud en la definición e implementación de los programas del sector salud**



Incluir la PPSS el enfoque diferencial que se ajuste a las diferentes necesidades de los usuario



# LINEAS DE ACCIÓN

**i. Realizar los ajustes normativos que permitan la participación en la gestión del sector salud en los diferentes niveles territoriales e institucionales para el cumplimiento de los objetivos de la Política de Participación en el marco de la Ley Estatutaria de Salud**



Avanzar la PPSS de la IPS de acuerdo a los cambios normativos del país



# ESPACIOS DE FORMACIÓN PARA EL PERSONAL INSTITUCIONAL CLÍNICA REINA LUCIA SAS



# GRACIAS

CLINICA REINA LUCIA SAS  
*¡Cuidamos de ti!*

